


# EMILE RASSAM

## ► LEA

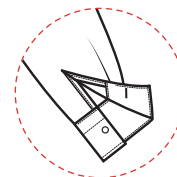
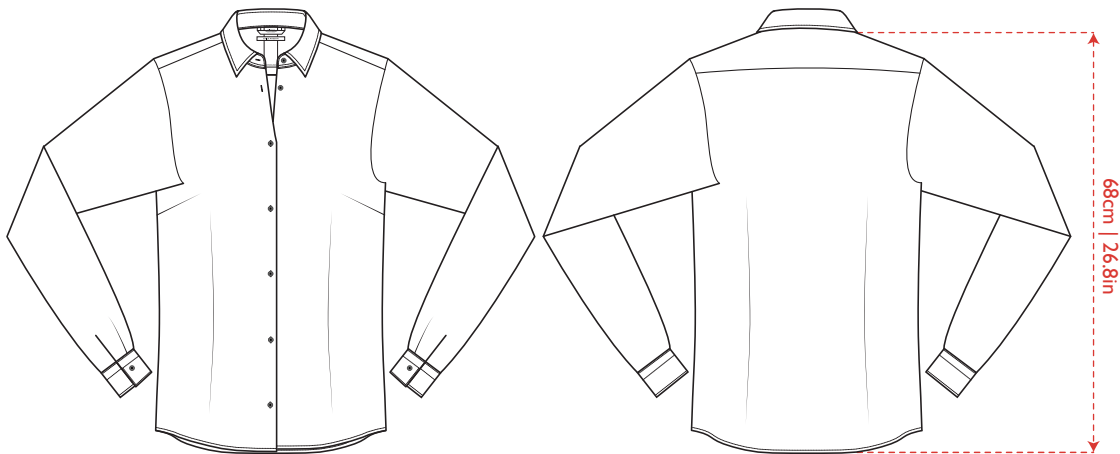
<b>Product</b> <b>Produit</b>	Female Shirt - Classic Collar Chemise Femme - Col Classique
<b>Category</b> <b>Catégorie</b>	Corporate Wear - Service Wear Vêtements d'entreprise - Vêtements de Service
<b>Color</b> <b>Couleur</b>	Light Blue Bleu Clair
<b>Item Code</b> <b>Ref. Article</b>	SHT - 00333

<b>Fabric</b> <b>Tissu</b>	Poplin 65/35 Poly/Cotton Popline 65/35 Poly/Coton	Weight 115 G/M <sup>2</sup> Poids
-------------------------------	--	---

### Sizes/Tailles:

	6	8	10	12	14	16	18	20
	34	36	38	40	42	44	46	48
	XS	S	M	M	L	XL	2XL	2XL





## Info

Classic shirt distinguished by its feminine tailored fit defined by rear and front dart.

## Fit and Product Details

- Classic collar
- Tailored cut
- Front and back with darts
- Regular cuffs with two buttons

## Fabric and Care

Fine poplin non translucent  
65/35 polyester/cotton  
Weight: 115 G/M<sup>2</sup>  
Easy iron



**40°C coloured wash.**  
Machine wash with white colour garments.  
Water Temperature up to 40°C.



**Do not bleach.**  
Use only bleach free detergents.



**Mild drying processes.**  
Tumble dry at low cycle with caution.



**Iron at moderate temperature.**  
Iron at maximum sole plate temperature of 160 °C.  
A steam iron is recommended. Avoid heavy pressure.

## Information

Chemise à col classique agréable à porter comme deuxième peau.

## Ajustement et détails du produit

- Col classique
- Coupe taillée
- Devant et dos à pinces
- Manchettes simples avec deux boutons

## Tissu et Soins

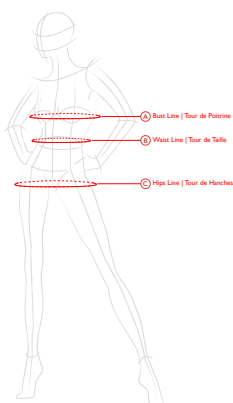
Popeline fine non transparent  
65/35 polyester/coton  
Poids: 115 G/M<sup>2</sup>  
Facile à repasser

**40°C lavage couleurs.**  
Lavage à la machine avec des habits blancs.  
Température de l'eau à 40°C.

**Ne pas blanchir.**  
Utiliser des détergents sans chlore.

**Séchage doux.**  
Séchage en tambour avec prudence. Choisir un procédé doux avec une action thermique réduite (température (60°), durée).

**Repassage à température modérée.**  
Repasser à max 160° C (température maximale de la semelle).  
Un fer à vapeur est recommandé. Évitez les fortes pressions.



## ► Dimensions

Sizing   Taille	34	36	38	40	42	44	46	48
A Bust Line   Tour de Poitrine	31.1" 79.0cm	32.7" 83.0cm	34.2" 87.0cm	36.2" 92.0cm	37.8" 96.0cm	39.3" 100.0cm	40.9" 104.0cm	42.5" 108.0cm
B Waist Line   Tour de Taille	24.4" 62.0cm	26.4" 67.0cm	28.3" 72.0cm	29.9" 76.0cm	31.8" 81.0cm	33.8" 86.0cm	36.2" 92.0cm	39.0" 99.0cm
C Hips Line   Tour de Hanches	35.4" 90.0cm	37.0" 94.0cm	38.6" 98.0cm	40.1" 102.0cm	41.7" 106.0cm	43.3" 110.0cm	45.6" 116.0cm	48.0" 122.0cm
D Shirt Length   Longueur Chemise	26.5" 67.4cm	26.7" 68.0cm	26.9" 68.5cm	27.2" 69.1cm	27.4" 69.6cm	27.6" 70.2cm	27.8" 70.7cm	28.0" 71.3cm
E Sleeve Length (Manchette Inclusive)   Longueur Manche (Cuff Included)	23.4" 59.4cm	23.7" 60.3cm	24.0" 61.2cm	24.4" 62.0cm	24.7" 62.9cm	25.1" 63.8cm	25.3" 64.3cm	25.5" 64.7cm



## Tips

On how to take measurements of your Female Colleagues.  
Visit this link:  
<https://youtu.be/66lF6BxwhR4?si=qH--1VcPgflNexNp>



## Consignes

Pour une prise de mesure de vos collaboratrices.  
Consulter ce lien:  
[https://youtu.be/\\_BUSXbZf4sU?si=OYtXuoKbZ76aP5WJ](https://youtu.be/_BUSXbZf4sU?si=OYtXuoKbZ76aP5WJ)